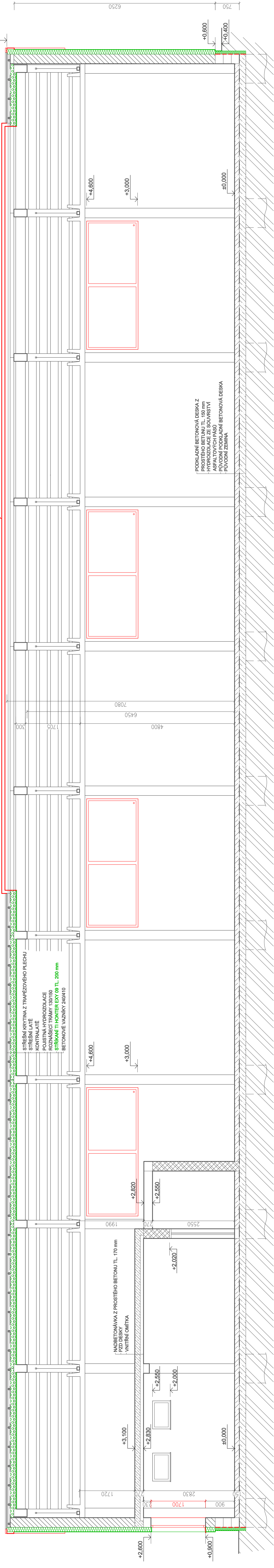
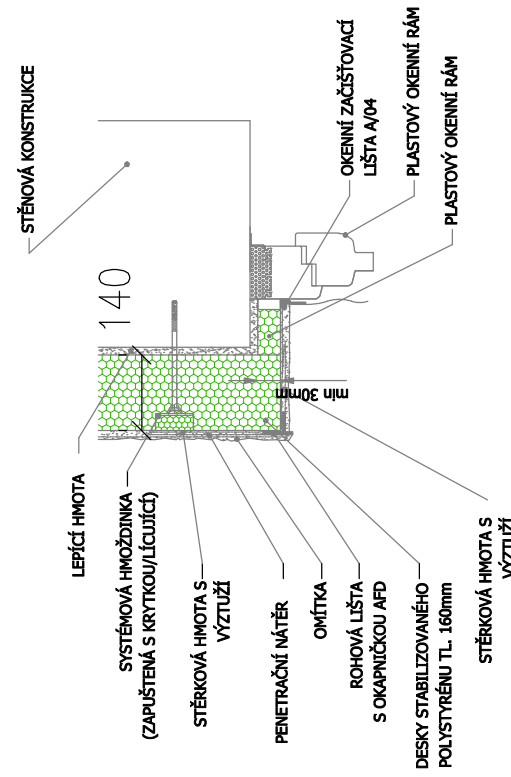


STŘEŠNÍ SVĚTLÍK POLYKARBONÁTOVÝ,
KONSTRUKCE Z AL PROFILŮ Uw=1,1 W/m²K

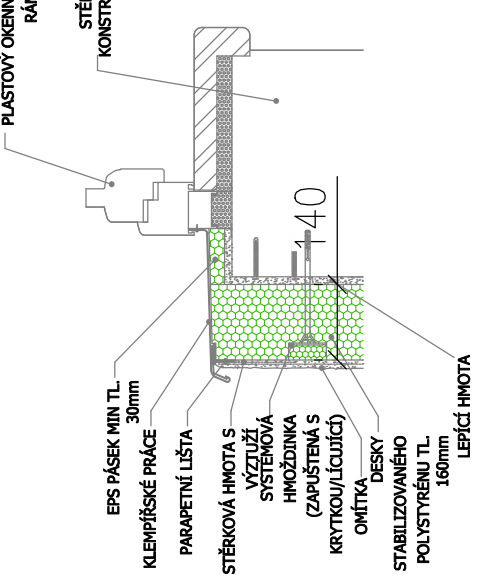


OSAZENÍ OKEN V MÍSTECH ZATEPLENÍ FASÁDY KZS (ETICS)

DETAIL A - ÚPRAVA NADPRAŽÍ OKNA PŘI ZATEPLENÍ



DETAIL B - U OKENNÍHO PARAPETU



INP = 0,000 = 204,000 m n. m. B.p.v.

Adresace projektu: Ing. Petr Zavadil

Vedoucí/kontrola projektu: Ing. Petr Zavadil

Vypracoval: Ing. Alžběta Jurajdová

Kreslil: -

Ing. Alžběta Jurajdová

Oslovení: -

Oslovení: -

Oslovení: -

Oslovení: -

Oslovení: -

Objekt: Olomoucký

Město: Polkovice 210, 75144 Polkovice, okres Přerov, par.č. 326, k. ú. Polkovice

Datum: 1/2023

Číslo schválení/zakázky: 49/22

Datum expedice/verze: 28. 2. 2023 / V1

Formát výkresu: 5x A4

Měřítko: 1:50

Číslo výkresu: D.1.1-12

Investor: M Trading Czech s.r.o., Polkovice 210, 751 44 Polkovice, okres Přerov

Název stavby: Energeticko úsporná opatření na objektu prodejněho skladu, Polkovice 210

Období výkresu: NOVÝ STAV - REZ B-B'

Legenda materiálů:

PREFABRIKOVANÉ NOSNÉ KONSTRUKCE

STRUKOPEMIZOBETONOVÉ TVÁRNICE

SKLENĚNÉ TVÁRNICE LUXFERY

HYDROIZOLACE

KONTAKTNÍ ZATEPLOVACÍ SYSTÉM - IZOLAČNÍ DESKY Z PĚNOVÉHO ŠEDÉHO FASÁDNÍHO POLYSTYRENU, λ = 0,032 W/mK, TLAKOVÉ NÁPĚTÍ PŘI 10% RELATIVNÍ DEFORMACI 70 kPa, TŘÍDA REAKCE NA OHŇ E

SOKLOVÁ IZOLAČNÍ DESKA S NÍZKOU NASÁKAVOSTÍ A VYSOKOU ODOLNOSTÍ PROTI PRŮRAZU TL. 100 mm, SOUČINITEL PROSTUPU TEPLA 0,024 W/mK, MĚRNÁ TEPELNÁ KAPACITA od 1270 J/kgK, TŘÍDA REAKCE NA OHŇ E

STŘÁKANÁ TEPELNÁ IZOLACE - OBJEM. HMOTNOST 8,5 kg/m³, SOUČINITEL PROSTUPU TEPLA 0,037 W/mK, TŘÍDA REAKCE NA OHŇ E

POZN.:

- NEBYLY PROVEDENY SONDY PRO ZJIŠTĚNÍ PŘESNÉ SKLADBY KONSTRUKCÍ - SKLADBY STAVEBNÍCH KONSTRUKCÍ JSOU ODHADNUTY DLE TYPU A STÁŘÍ STAVEBNÍHO OBJEKTU

OKNA KANCELÁŘ Uw=0,78 W/mK

OKNA FIKSÍ Uw = 0,84 W/mK

DVĚŘE Uw=1,2 W/mK